

imatge corporativa\_biopol



**01 BIOPOL** 03

1.1 ANÀLISI 04

1.2 AGENTS CONSORCI 06

1.3 IMATGES CONCEPTE 07

**02 MARCA** 08

2.1 ARGUMENTACIÓ 11

**03 NORMATIVA** 13

3.1 COLOR 14

3.2 TIPOGRAFIA 15

3.3 RETÍCULA 16

3.4 REDUCCIÓ 17

3.5 POSITIU/NEGATIU 18

3.6 APLICACIÓ SOBRE COLOR 19



BIOPOL: "EL PROJECTE  
PER POTENCIAR  
LA RECERCA BIOMÈDICA,  
LA TRANSFERÈNCIA  
DE CONEIXEMENT  
I LA INNOVACIÓ EN L'ATENCIÓ  
DE LA SALUT A CATALUNYA"

## 1.1 ANÀLISI

### MEDI

Recerca biomèdica  
Transferència de coneixement  
Innovació en l'atenció a la salut  
Persones

### AGENTS

Generalitat de Catalunya [Departaments de Salut;  
d'Innovació, Universitats i Empreses; i d'Economia i Finances]  
Fundació BioRegió de Catalunya [Biocat]  
Universitat de Barcelona  
Ajuntament de l'Hospitalet de Llobregat

### ENTORN FÍSIC

Hospital Universitari de Bellvitge  
Hospital Duran i Reynals  
Campus de la Universitat de Barcelona a Bellvitge  
Centres de recerca –Institut d'Investigació Biomèdica de Bellvitge [IDIBELL]

### CLÚSTER

Parc de la Salut (Hospital de Bellvitge-Institut Català d'Oncologia)  
Parc Científic (UB-IBIDELL)  
Parc Empresarial  
> parcs situats a banda i banda de la Granvia l'Hospitalet

## 1.1 ANÀLISI

### EIXOS D'ACTIVITAT

Sanitari  
Universitari  
Recerca biomèdica  
Empresarial del sector de la biotecnologia

### SEMÀNTICA

**BIO:** vida

**POL:**

**ELECTROT** Zona o regió d'un imant o d'un electroimant on convergeixen les línies de força

**GEOM** En l'esfera i en les superfícies de revolució, cadascun dels extrems de l'eix de revolució

**ECON** Consideració prioritària que hom dóna a certes zones per afavorir-ne el desenvolupament

**CLÚSTER:**

**INFOR** Conjunt d'unitats funcionals interconnectades per una xarxa que actuen com una unitat

**QUIM** Agrupament d'àtoms d'un mateix element, units per forces de valència o residuals que mantenen la identitat del conjunt

### CONCEPTES CLAU

CIÈNCIA  
INVESTIGACIÓ  
CONEIXEMENT

SALUT  
PROXIMITAT

POL  
CLÚSTER

VIDA  
PERSONES

## 1.2 AGENTS DEL CONSORCI



UNIVERSITAT DE BARCELONA



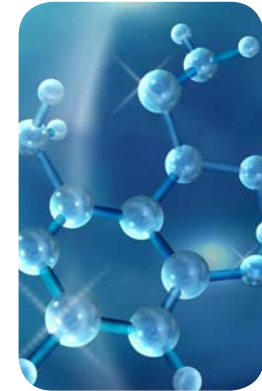
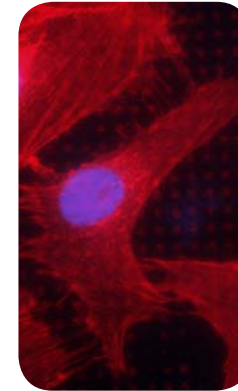
Ajuntament de L'Hospitalet



COLORS PRESENTS

El Consorci Biopol de l'Hospitalet de Llobregat és una iniciativa concretada en un Conveni Marc de col·laboració signat el 10 d'octubre de 2006 per les quatre institucions que van impulsar i formen part del Consorci.

### 1.3 IMATGES CONCEPTE



## 2. MARCA

2 MARCA



## 2 MARCA

MARCA



SÍMBOL

LOGOTIP

## 2.1 ARGUMENTACIÓ

### OBJECTE

LA MARCA BIOPOL L'HOSPITALET —SÍMBOL I LOGOTIP— ES GESTA AMB UNA CLARA INTENCIÓ SINTÈTICA I PRETÉN SIGNIFICAR LES DIFERENTS «ARTS I PARTS» QUE CONFIGUREN EL COMPLEX.

### APORTACIONS



#### SÍMBOL

Conformen el símbol setze cercles rodons inspirats en les formes arrodonides de molts dels elements relacionats en el camp de la investigació i disposats en format 4x4, com a referència al nombre de conceptes clau, de medis, d'agents, etc., expressats anteriorment, que conformen les diferents àrees i entitats del Biopol. L'efecte de perspectiva aplicat sobre aquests cercles atorga al conjunt un sentit dinàmic, de volum i profunditat.

## 2.1 ARGUMENTACIÓ

### APORTACIONS

biopol'H

#### LOGOTIP

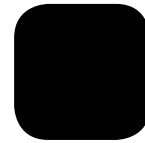
Completa la marca la llegenda biopol —sobre la base de la tipografia «variable» en caixa baixa— i es presenten en dos gruixos i en dos colors. L'annex geogràfic del logotip —'H— s'estableix a la dreta de biopol amb la mateixa tipografia en caixa alta.

Al marge d'una excel·lent lectura, s'ha escollit una tipografia dolça, de caràcters suaus, arrodonits i amb cert toc gestual... per enfortir el component humà del projecte, en definitiva, l'indiscutible destinatari. Dos components més refermen aquest valor: l'ús de caixa baixa; i l'ús de «bio» en color i en bold que, alhora, afavoreixen la lectura i la memorització visual.

Per l'annex d'ubicació geogràfica s'opta per «aprofitar» la «L» de biopol, i s'afegeix l'apòstrof i la «H» en caixa alta per diferenciar-lo de la resta del logotip. El conjunt té molta bona lectura, fins i tot en formats reduïts, elegància, austeritat i bones prestacions per a la reproducció gràfica.

## 3. NORMATIVA

### 3.1 COLOR



Negre



Tinta  
directa  
Pantone  
314 C

Quadricromia  
C:100 %  
M:0 %  
Y:9 %  
K:30 %

RGB  
R:0  
G:123  
B:166

Els colors escollits per a la marca són el blau i el negre com a dos dels colors presents en les marques dels agents del Consorci. El color blau s'associa a salut, tecnologia, investigació... mentre que el negre, a més de l'eficàcia quant a tècniques de reproducció gràfica, contrasta harmònicament amb el blau.

A més dels colors pantone directes, s'expliciten les equivalències en quadricromia i RGB.

## 3.2 TIPOGRAFIA



### Tipografia corporativa variable

ABCDEFGHIJKLMNOPQRSTUVWXYZ1234567890!@#\$%&/'()=?¿  
abcdefghijklmnopqrstuvwxyz1234567890!@#\$%&/'()=?¿

### Tipografia complementària

## SOMMET ROUNDED

#### LIGHT

ABCDEFGHIJKLMNOPQRSTUVWXYZ1234567890!@#\$%&/'()=?¿  
abcdefghijklmnopqrstuvwxyz1234567890!@#\$%&/'()=?¿

#### REGULAR

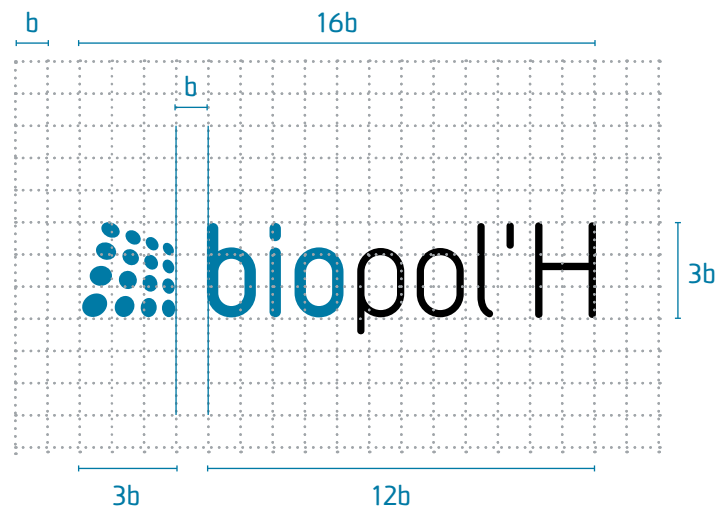
ABCDEFGHIJKLMNOPQRSTUVWXYZ1234567890!@#\$%&/'()=?¿  
abcdefghijklmnopqrstuvwxyz1234567890!@#\$%&/'()=?¿

#### BOLD

ABCDEFGHIJKLMNOPQRSTUVWXYZ1234567890!@#\$%&/'()=?¿  
abcdefghijklmnopqrstuvwxyz1234567890!@#\$%&/'()=?¿

La tipografia escollida —«variable»— és elegant, neta, de formes dolces, i alhora actual, dinàmica i d'excel·lent lectura. S'ha retocat a fi i efecte d'equilibrar els espais dels interlletres i afinar excessos de blanc resultants. La «somet» és de pal sec, de molt bona lectura i és la tipografia complementària de la identitat corporativa (noms, adreces, dades...).

## 3.3 RETÍCULA / ZONA DE PROTECCIÓ

La retícula del símbol permet la reproducció en qualsevol suport sigui quin sigui la seva dimensió i medi. Així, es garanteixen les proporcions i composició de la marca.

La zona de protecció delimita els espais mínims que han de conservar-se diàfans en les situacions que la marca va acompanyada de textos, fotografies o il·lustracions. També s'assegura la independència visual de la marca respecte la resta d'elements gràfics per afavorir-ne la identificació.

### 3.4 TEST DE REDUCCIÓ

The logo consists of a blue icon of a cluster of dots on the left, followed by the text "biopol'H" in a blue sans-serif font.The logo consists of a blue icon of a cluster of dots on the left, followed by the text "biopol'H" in a blue sans-serif font.The logo consists of a blue icon of a cluster of dots on the left, followed by the text "biopol'H" in a blue sans-serif font.The logo consists of a blue icon of a cluster of dots on the left, followed by the text "biopol'H" in a blue sans-serif font.The logo consists of a blue icon of a cluster of dots on the left, followed by the text "biopol'H" in a blue sans-serif font.The logo consists of a blue icon of a cluster of dots on the left, followed by the text "biopol'H" in a blue sans-serif font.The logo consists of a blue icon of a cluster of dots on the left, followed by the text "biopol'H" in a blue sans-serif font.

15 mm

A horizontal line with vertical end caps, indicating a width of 15 mm.

El criteri de reducció de la marca es determina pel fet que no suposi la pèrdua total o parcial de la seva indentificació visual. En casos excepcionals, i com a màxim, la dimensió mínima tolerable s'estableix en 15 mm d'amplada.

## 3.5 POSITIU/NEGATIU



POSITIU

NEGATIU

B/N



Versions de la marca a 1 tinta en positiu i negatiu.

1 TINTA



Versions ídem anterior aplicades com a exemple en i sobre blau.

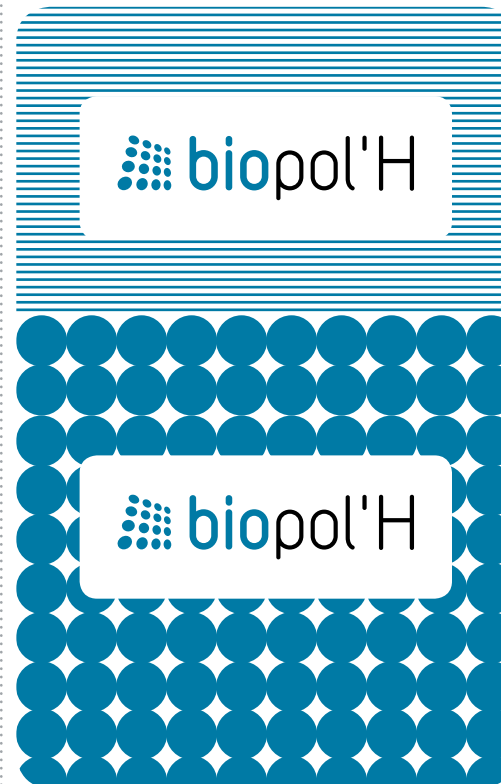
### 3.5 APLICACIÓ SOBRE FONTS DE COLOR

COLOR



Sobre fons de colors homogenis la marca es fa servir en positiu o negatiu amb l'objectiu de garantir la màxima percepció visual.

GRAFISME



Sobre fons de colors heterogenis, grafismes multicolor o textures, s'estableix la implantació de la marca sobre una pastilla de suport blanca.

IMATGE



Sobre imatges de fons que poden confondre o ennuvolar la visualitat de la marca, s'estableix la seva reproducció sobre una pastilla blanca de suport. Si la imatge és prou homogènia es pot aplicar directament el logotip.

